



2.6 Kit de suivi d'étudiants, de futurs employés et de demandeurs d'emploi en AM

N° de projet 601217-EPP-1-2018-1-BE-EPPKA2-SSA-B



This project has been funded with support from the European Commission. This publication reflects the views only of the author, and the Commission cannot be held responsible for any use which may be made of the information contained therein.



Détails du document

Numéro du livrable:	D2.6
Date limite:	Décembre 2020
Organisation dirigeante:	EPMA
Organisations participantes:	IDONIAL, EWF
Réviseur(s):	UBRUN,LAK,ISQ, EWF
Date de révision:	Janvier 2022
Langue(s):	Français
Niveau de dissémination:	Publique

Table des matières

1. Introduction	3
2. Méthodologie.....	3
3. Questionnaire	4
3.1 Questionnaire de suivi du cours de qualification:	6
3.2 Questionnaire de suivi du cours de l'unité de compétence (Pilotes SAM):	9

1. Introduction

Le kit actuel est produit dans le cadre du WP2, qui vise à développer une base de données pour le suivi des étudiants, des futurs employés et des demandeurs d'emploi dans le domaine de l'AM. Différents outils seront utilisés pour la collecte de données, tels que des questionnaires de suivi pour les stagiaires qui ont terminé les cours pilotes.

Ce kit D2.6 couvre les lignes directrices pour la préparation de la base de données, ce qui signifie qu'il facilite l'intégration et la localisation des stagiaires en AM sur le marché du travail en AM. Le tableau 1 présente les détails du kit.

Table 1: Détails du kit de suivi d'étudiants, de futurs employés et de demandeurs d'emploi en AM	
OBJECTIF	Suivre l'intégration et l'allocation des stagiaires AM sur le marché du travail en AM
OUTILS UTILISEES	Enquête en ligne sur la plateforme de l'Observatoire AM. Elle sera disponible sur le site web du projet SAM http://www.skills4am.eu . Questionnaires de suivi adressés aux stagiaires (par courrier électronique)
POUR QUI	Stagiaires en AM Commission européenne et Skills Panorama (afin de rendre compte en continu du niveau d'accomplissement des positions ouverts en AM)
INDICATEUR/NIVEAU D'IMPACT	Nombre de réponses à l'enquête. Nombre de stagiaires ayant trouvé un emploi.
INPUT	Participants impliqués dans la formation, soit en Qualifications, soit en Unités de LO/Unités de Compétence
OUTPUT	Taux d'employabilité dans le secteur AM Temps moyen nécessaire pour l'intégration / l'entrée sur le marché du travail Nourrir le Skills Panorama Impact de la formation
QUAND	6 mois et 2 ans après l'achèvement des cours

La mise en œuvre du kit actuel servira de base à la méthodologie de révision, de création de profils professionnels et de développement des compétences (WP3) et aux ateliers organisés dans l'Observatoire AM (WP4).

Le kit actuel comprend également le modèle de questionnaire à remplir par les étudiants, les futurs employés et les demandeurs d'emploi en AM (au bas de ce document).

2. Méthodologie

La figure 1 ci-dessous présente la méthodologie à suivre pour créer une base de données afin de faciliter l'intégration et la localisation des stagiaires en AM sur le marché du travail en AM.

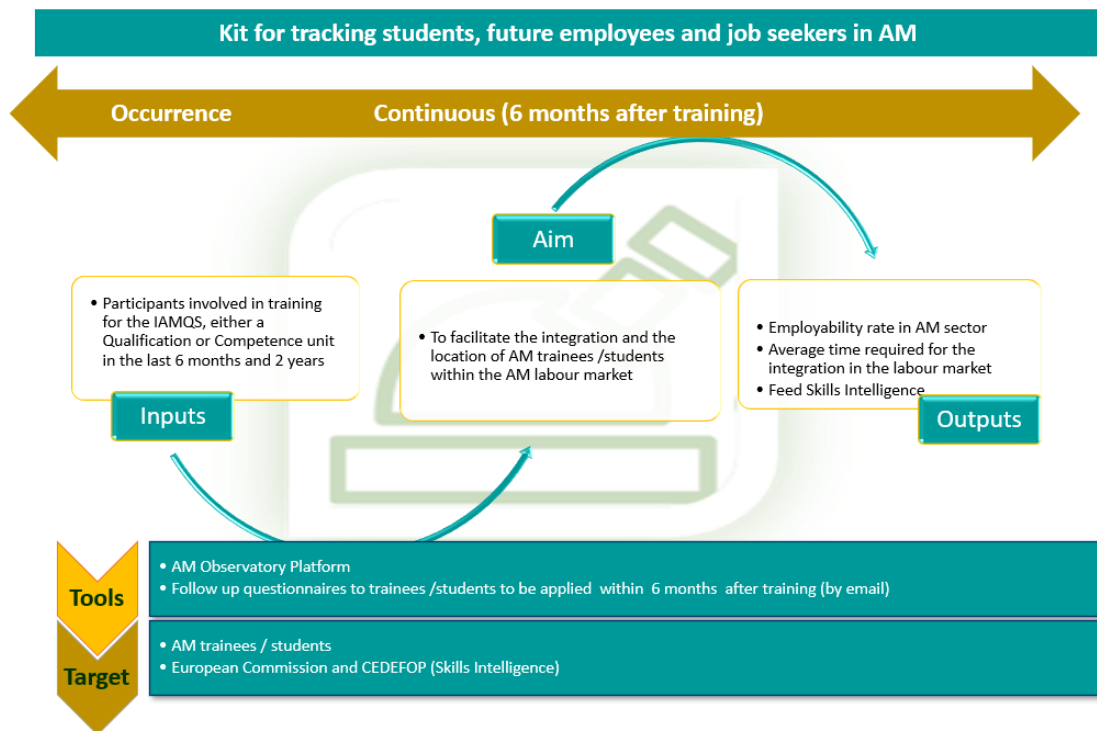


Figure 1 - Méthodologie appliquée pour la création de la base de données

3. Questionnaire

Le questionnaire s'adresse aux étudiants, aux futurs employés et aux demandeurs d'emploi en AM qui participent à des formations et à des cours pilotes, que ce soit dans le cadre d'unités de Qualification ou de Compétence. Le questionnaire sera fourni en ligne par e-mail six mois après la formation, et le même questionnaire sera appliqué une nouvelle fois après deux ans. Les stagiaires qui ont suivi différents cours ou unités de compétence devront remplir un questionnaire distinct pour chaque cours, afin d'alimenter les résultats.

Le modèle de questionnaire à envoyer aux stagiaires est fourni ci-dessous, en commençant par le texte d'introduction :

Texte d'introduction du questionnaire :

Bienvenue au Questionnaire de Suivi des Cours Pilotes sur la fabrication additive (AM)!

Vous êtes invité à remplir ce questionnaire parce que vous avez récemment participé ou suivi une formation ou des cours pilotes, soit en unités de Qualification ou de Compétence dans le cadre du projet SAM (Sector Skills Strategy in Additive Manufacturing), au cours des 6 derniers mois.

Le questionnaire vise à recueillir votre perception de l'efficacité de la formation dispensée, à savoir s'il y a eu une application directe des connaissances et des compétences dans votre contexte professionnel et/ou si la formation a contribué à un changement professionnel (par exemple, intégration sur le marché du travail, progression de carrière, inscription à une formation complémentaire, etc.).

Il faut compter entre 3 et 5 minutes pour remplir le questionnaire.

Veillez noter que certaines questions n'admettent qu'une seule réponse. Dans les cas où plusieurs choix sont possibles, cela sera indiqué sur la question.

Ce questionnaire fait partie d'un projet européen intitulé SAM. Le Consortium SAM est composé de Partenaires européens jouant différents rôles, notamment des Acteurs Sociaux, des Représentants de l'Industrie et des Fournisseurs d'Education et de Formation. Le projet a pour but d'aborder la question du développement de la main-d'œuvre dans le domaine de l'AM en élaborant une vision commune des compétences et des solutions d'apprentissage collaboratif pour le secteur au niveau européen. Pour de plus amples informations, veuillez consulter le site : www.skills4am.eu and Rejoignez le LINKEDIN AM pour les étudiants/stagiaires et les demandeurs d'emploi (<https://www.linkedin.com/groups/8918566/>) pour trouver des offres d'emploi correspondant à vos centres d'intérêt.

Merci de votre contribution !

La participation à cette enquête est volontaire. En y répondant, vous consentez à ce que les partenaires du projet SAM traitent les données collectées conformément à l'Accord Contractuel signé avec l'EACEA. Pour toute clarification supplémentaire, veuillez contacter ewf@ewf.be

3.1 Questionnaire de suivi du Cours de Qualification :

Question 1. Votre Nom

Question 2. Votre adresse e-mail

Question 3. Veuillez indiquer le nom de votre institution (pour les étudiants) / organisation (pour les employés)

(Si vous êtes étudiant, veuillez passer à la question 9 après avoir répondu à cette question. Si vous n'êtes ni étudiant ni salarié, passez directement à la question 9 sans répondre à cette question.)

Question 4. Quelle est votre fonction actuelle au sein de votre organisation ?

(Cases à cocher avec une case de commentaire pour la dernière option)

Options (plusieurs peuvent être choisies):

- Concepteur
- Ingénieur des Procédés
- Inspecteur et Assurance Qualité
- Superviseur
- Directeur
- Opérateur/Technicien
- Autre (à préciser)

Question 5. Étiez-vous employé avant la formation ?

Question Oui / Non

- Oui
- Non

Question 6. Si votre réponse à la question 5 est Non, pensez-vous que la formation a directement contribué à l'obtention d'un emploi ?

Question Oui / Non

- Oui
- Non

Question 7. Quelle(s) procédure(s) AM utilisez-vous principalement ?

(Cases à cocher avec une case de commentaire pour la dernière option)

Options (plusieurs réponses sont possibles):

- Powder Bed Fusion
- Vat Photopolymérisation
- Material Jetting
- Material Extrusion
- Sheet Lamination
- Direct Energy Deposition
- Binder Jetting
- Autre (à préciser)

Question 8. Veuillez évaluer la formation par rapport à chaque titre ci-dessous

Note de 1 à 4, 1 étant (mauvais), 2 (moyen), 3 (bon), 4 (très bon))

- La pertinence de la formation par rapport à l'emploi que vous occupez
- L'utilité de la formation pour votre carrière
- L'adéquation de la formation aux besoins réels de votre entreprise

Question 9. En cas de réponse 1 ou 2, veuillez suggérer ce qui pourrait être amélioré dans le cours à l'avenir.

Question 10. Pour quelle qualification avez-vous suivi la formation ?

(Cases à cocher avec une case de commentaire pour la dernière option)

- Opérateur/technicien AM
- Concepteur AM
- Coordinateur AM
- Ingénieur de processus AM
- Inspecteur AM
- Superviseur AM
- Technicien d'inspection
- Technicien END
- Ingénieur en métrologie
- Ingénieur en matériaux
- Autre (à préciser)

Question 11. Évaluez vos connaissances en matière d'AM sur les titres ci-dessous avant et après la formation

Évaluez dans deux colonnes pour les cas avant et après de 1 à 4, soit 1 (basique), 2 (moyen), 3 (élevé), 4 (expert)

- Processus AM
- Modélisation numérique
- Optimisation de la topologie

- Conception
- Intégrité structurelle
- Analyses métallurgiques et caractérisation
- Prétraitement et manutention
- Post-traitement
- Essais non destructifs
- Certification et validation
- Essais Contrôle de la qualité
- Les normes
- Coûts
- Marketing et ventes
- Communication
- Santé et sécurité ·Autre (à préciser)

Question 12. Avez-vous rencontré des obstacles dans l'application des pratiques présentées lors de la formation dans vos activités professionnelles quotidiennes?

Question Oui / Non

- Oui
- Non

Question 13. Si vous avez répondu oui à la question 11, quels types d'obstacles avez-vous rencontrés?

- Manque d'équipement
- Manque d'engagement de la part de vos supérieurs
- Manque d'information au sein de votre équipe
- Coût / Questions financière
- Autre (à préciser)

Question 14. Souhaitez-vous ajouter des commentaires?

Boîte à commentaires

Votre enquête est terminée !

Nous vous remercions de votre contribution à la future main-d'œuvre européenne dans le domaine de l'AM !

Pour plus d'informations, visitez notre site web www.skills4am.eu

3.2 Questionnaire de suivi du Cours d'unité de Compétence (SAM Pilotes):

Question 1. Votre nom

Question 2. Votre adresse e-mail

Question 3. Veuillez indiquer le nom de votre institution (pour les étudiants) / organisation (pour les employés)

(Si vous êtes étudiant, veuillez passer à la question 9 après avoir répondu à cette question. Si actuellement vous n'êtes ni étudiant ni salarié, passez directement à la question 9 sans répondre à cette question.)

Question 4. Quelle est votre fonction actuelle au sein de votre organisation ?

(Cases à cocher avec une case de commentaire pour la dernière option.)

Options (plusieurs réponses sont possibles) :

- -Concepteur
- - Ingénieur des Procédés
- - Inspecteur et Assurance Qualité
- - Superviseur
- - Directeur
- - Opérateur/Technicien
- - Autre (à préciser)

Question 5. Étiez-vous employé avant la formation ?

Question Oui / Non

- Oui
- Non

Question 6. A quelle Unité de Compétence avez-vous participé ?

- UC 00: Aperçu du Processus de fabrication additive
- UC 01: Processus DED-Arc

- UC 08: Processus DED-LB
- UC 15: Processus PBF-LB
- UC 25: Post-traitement
- UC 34: Sélection du processus
- UC 35: Intégration de l'AM des métaux
- UC 36: Activités de coordination
- UC 43: Production de pièces PBF-LB
- UC 44: Conformité de pièces PBF-LB
- UC 45: Conformité des installations présentant le PBF-LB
- UC 26: Introduction aux matériaux
- UC 27: AM avec matières premières en acier (à l'exclusion de l'acier inoxydable)
- UC 30: AM avec matières premières en Nickel
- UC 31: AM avec matières premières en Titanium
- UC 61 : Analyse de simulation
- UC 62: Exécution de la simulation
- UC 63: Certification, Qualification et Normalisation (CQS) dans la Fabrication Additive
- UC 64: Business pour la Fabrication Additive
- UC 65: Aperçu de Polymères - Matériaux et Propriétés
- UC 66: La Conception de Pièces AM en Polymères
- UC 67: Post-traitement pour Polymères
- UC 68: Design pour Material Extrusion (MEX)
- UC 69: Design pour Powder Bed Fusion (PBF) Polymer
- UC 70: Design pour VAT Photopolymérisation

Question 7. Évaluez vos connaissances en matière d'AM sur le CQS avant et après la formation.

Évaluez en deux colonnes pour les cas avant et après de 1 à 4, soit 1 (basique), 2 (moyen), 3 (élevé), 4 (expert).

- Certification et Qualification en AM
- Normalisation en AM
- Applicabilité de la Certification, de la Qualification et de la Normalisation (CQS) à la chaîne de processus activée par l'AM

Question 7. Évaluez vos connaissances en matière de Business pour AM avant et après la formation.

Évaluez en deux colonnes pour les cas avant et après de 1 à 4, soit 1 (basique), 2 (moyen), 3 (élevé), 4 (expert).

- Stratégies et modèles d'entreprise
- Gestion de la Qualité
- Gestion du flux de travail AM
- Santé, Sécurité, Environnement et Durabilité
- Politique et Gouvernance
- Budgétisation et Coûts

Question 7. Évaluez vos connaissances en matière de Polymères - Matériaux et Propriétés avant et après la formation.

Évaluez en deux colonnes pour les cas avant et après de 1 à 4, soit 1 (basique), 2 (moyen), 3 (élevé), 4 (expert)

- Type de matériaux polymères
- Propriétés des matériaux polymères
- Applications des matériaux

Question 7. Évaluez vos connaissances en matière de Conception de Pièces en Polymères avant et après la formation.

Évaluez en deux colonnes pour les cas avant et après de 1 à 4, soit 1 (basique), 2 (moyen), 3 (élevé), 4 (expert)

- Pensée Additive
- Principes de conception pour l'AM
- Fichiers CAD en AM
- Outils de simulation

Question 7. Évaluez vos connaissances en matière de Post-traitement pour Polymères avant et après la formation.

Évaluez en deux colonnes pour les cas avant et après de 1 à 4, soit 1 (basique), 2 (moyen), 3 (élevé), 4 (expert)

- Considérations Générales
- Méthodes de dépoussiérage, de nettoyage et d'élimination des supports
- Méthodes de lissage des surfaces
- Application Pratique

Question 7. Évaluez vos connaissances en matière de Conception pour des Processus d'AM spécifiques (PBF/MEX/VAT) avant et après la formation.

Evaluez en deux colonnes pour les cas avant et après de 1 à 4, soit 1 (basique), 2 (moyen), 3 (élevé), 4 (expert)

- Vue d'ensemble des Machines, des Capacités et des Limites des Procédés
- Matériaux liés au Procédé
- Considérations spécifiques en matière de conception

Question 8. Veuillez évaluer la formation par rapport à chaque rubrique ci-dessous

Evaluez de 1 à 4, soit 1 (mauvais), 2 (moyen), 3 (bon), 4 (très bon)

- La pertinence de la formation par rapport à l'emploi que vous occupez
- L'utilité de la formation pour votre carrière
- L'adéquation de la formation aux besoins réels de votre entreprise

Question 9. En cas de réponse 1 ou 2, veuillez suggérer ce qui pourrait être amélioré dans le cours à l'avenir.

Question 10. Avez-vous rencontré des obstacles dans l'application des pratiques présentées lors de la formation dans vos activités professionnelles quotidiennes ?

- Oui
- Non
- Autre

Question 10a. Si vous avez répondu "oui" à la question précédente, quels types d'obstacles avez-vous rencontrés ?

- Manque d'équipement
- Manque d'engagement de la part de vos supérieurs
- Manque d'information au sein de votre équipe
- Coûts/questions financières
- Autre

Question 11. Après avoir participé à ce cours, vous êtes-vous inscrit à l'un des cours ou à l'une des formations suivants (Case à cocher avec boîte de commentaires pour la dernière option) ?

- Je n'ai pas participé à d'autres cours
- CEC Niveau 4: Certificats nationaux, Prix de Développement Professionnel
- CEC Niveau 5: Certificat / Diplôme d'Enseignement Supérieur
- CEC Niveau 6: Bachelor/ licence Certificat / Diplôme
- CEC Niveau 7: Master, Post Graduate Certificat / Diplôme
- Autre (à préciser)

Question 12. Souhaitez-vous ajouter des commentaires?

Boîte à commentaires

Votre enquête est terminée!

Nous vous remercions de votre contribution à la future main-d'œuvre européenne dans le domaine de l'AM!

Pour plus d'informations, visitez notre site web www.skills4am.eu